

Jean-Claude Mengoni  
Aide aux auto-constructeurs  
Rivière  
26150 St Andéol

0475 21 26 34

Partenariat Bildau-Bussmann  
[bildau.auto.c@free.fr](mailto:bildau.auto.c@free.fr)

**AUTO-CONSTRUCTEURS :**  
**profitez de remises de 20 à**  
**25 % pour des menuiseries de**  
**qualité**



### Qui suis-je ?

Je suis présent dans la construction écologique depuis 2002. J'ai commencé par la gérance d'un négoce de matériaux écologiques. S'en sont suivis 3 ouvrages aux éditions « Terre Vivante » ainsi qu'une cinquantaine d'articles et dossiers pour le magazine « la Maison écologique ».

J'ai pu remarquer au fil des années que le choix des menuiseries extérieures était souvent difficile pour les auto-constructeurs.

### Les menuiseries : un budget important pour les auto-constructeurs

Peu d'artisans proposent des menuiseries d'excellence. La vente et la pose par leurs soins entraînent des coûts que beaucoup d'auto-constructeurs ne peuvent pas supporter. Certains fabricants refusent de travailler avec des non-professionnels. Ceux qui acceptent de dialoguer en direct avec les auto-constructeurs pratiquent pour leur part des prix qui protègent les marchés des artisans qui leur font confiance.

A défaut d'obtenir des conditions avantageuses auprès des artisans ou des fabricants, les auto-constructeurs, dont le propre est de naviguer avec un budget serré, se tournent malheureusement trop communément vers des menuiseries de piètre qualité.

### Pourquoi un partenariat avec Bildau ?

Certains me reprocheront un partenariat avec un constructeur allemand dont l'unité de production est située à la frontière polonaise. Je leur accorde. Toutefois, le représentant Bildau en France a, jusqu'à présent, été le seul à l'écoute de mes arguments. D'autre part, il faut bien avouer que l'industrie allemande de la menuiserie offre un rapport qualité-prix que nous ne retrouvons pas (actuellement) chez les fabricants français. C'est le même phénomène qui m'avait poussé en 2002 à importer d'Allemagne des isolants en fibres de bois. Aujourd'hui, l'industrie française s'est mise au diapason ... et c'est une bonne chose.

### Quelques caractéristiques des menuiseries et du service Bildau

Spécialiste des fenêtres et porte-fenêtres en bois ou bois-alu

Bois en carrelés 3 couches contrecollées. Empêche les déformations.

Épaisseur 79mm (une nouvelle ligne de production 88mm sera effective mi 2015)

Double joint d'étanchéité large

Protection alu sur les bas de fenêtres, sur toutes les parties en saillie, pour une meilleure durabilité

Double ou triple vitrage St Gobain aux très bonnes performances

Une qualité de fabrication et de finition exceptionnelles  
 Des délais de fabrication raisonnables (6 à 8 semaines, moins longs en hiver)  
 Une quincaillerie de qualité (rien à voir avec les standards Lapey... ou autre)  
 Fabrication sur mesure  
 D'excellentes valeurs Uw (entre 0,8 et 1,15 suivant la nature des vitrages)  
 Une logistique de transport irréprochable  
 Un service après-vente efficace  
 De nombreuses options : peinture en usine (possibilité de bi coloration), fraisages par exemple pour incrustation de la plaque de plâtre côté intérieur, vitrages anti-effraction, ...

#### A qui s'adresse mon offre de services ?

**Aux auto-constructeurs de la France entière** qui posent eux-mêmes ou qui font appel à un auto-entrepreneur pour la pose de leurs menuiseries. Je ne veux en aucun cas entrer en concurrence avec les artisans. Soyez conscients que vous ne bénéficierez pas de la garantie décennale ni des primes pour l'amélioration de l'habitat.

#### Quels sont les bénéfices pour les auto-constructeurs qui font appel à mes services ?

J'ai négocié des remises importantes – jusqu'à 30 % - par rapport aux prix publics. J'en fait bénéficier la majeure part aux auto-constructeurs. Mais aussi important, je connais très bien les produits Bildau. Je peux donc vous guider dans vos choix. Un exemple : le prix d'une fenêtre un vantail est inférieur de 15 % à sa sœur à 2 vantaux. Même bénéfice si vous choisissez une porte-fenêtre formée d'un châssis fixe et d'une porte plutôt qu'une porte-fenêtre à 2 ouvertures. Je ne parle pas des porte-fenêtres coulissantes à levage ou à translation qui majorent la facture de 50 %. Payer un acompte de 80 % à la commande vous fait gagner 7 à 8 % d'escompte. Imaginer une peinture couvrante plutôt qu'une lasure vous fait gagner 8 à 10 %. La liste n'est pas exhaustive. Mon objectif : gagner ma vie tout en minimisant votre budget. Ce n'est pas incompatible.

#### Quelle est l'étendue de ma mission

Je commence à travailler avec vous sur base de mesures précises et d'un plan des façades de votre habitation. Je vous aide à choisir (double vitrage ?, triple ?, quelle essence de bois ?, quel type d'ouverture ?, peinture en usine ?, sens d'ouverture ?, vitrage anti-effraction ? ...). Je formalise les demandes de devis ; je négocie la meilleure solution avec Bildau, je vérifie l'adéquation entre les devis et vos souhaits ; je vérifie les bordereaux de commande et les coupes techniques ; je vérifie avec vous que rien n'a été oublié. Mon rôle s'arrête après la signature de la commande. Toutefois, j'interviens auprès de Bildau en cas de problème à la réception des menuiseries.

#### Quelle est ma commission ?

Le pourcentage de commission varie de façon linéaire en fonction du montant de la facture Bildau hors escomptes. Quelques exemples :

<i>Montant TTC hors escomptes</i>	<i>Taux de commission</i>
3.000€	10 %
10.000€	8,6 %
15.000€	7,6 %
20.000€	7,1%
25.000€	6,6 %

30.000€ et au delà	6,1 %
--------------------	-------

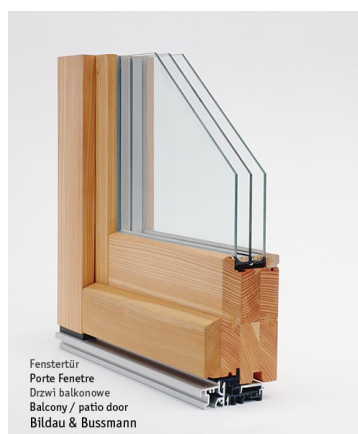
Minimum de facturation : 200€

Au delà de 4 demandes de devis pour le même projet : + 60€ par devis

Déplacement sur chantier : 100€ dans un rayon de 50km autour de Die (26150), supplément de 0,50€ par km au-delà des premiers 50 km (calculés avec ViaMichelin, trajet le plus rapide)

### Comment se fait ma facturation ?

Le premier et le second devis sont gratuits. A l'issue du second devis, nous voyons si nous continuons le processus ensemble. Si vous vous engagez à travailler avec moi, je vous fais parvenir une première facture équivalente à 50 % des commissions probables. Le solde vous est envoyé à la signature de la commande des menuiseries.



## Quelques questions à se poser avant de choisir

### Double ou triple vitrage ?

La performance d'une menuiserie est appelée  $U_w$  (U window), qui représente le niveau de déperdition exprimé en wattheure. La performance dépend du châssis ( $U_f$  - frame), du vitrage ( $U_g$  - glass), et de quelques autres paramètres (nature des intercalaires, joints, ...)

Chez Bildau, les menuiseries à vitrage double se caractérisent par un  $U_w$  moyen autour de 1,15 suivant le rapport vitrage/châssis (le châssis est moins isolant). La valeur  $U_w$  des menuiseries triple descend à 0,8.

La différence est d'environ 0,35 watt par heure, par m<sup>2</sup> et par différentiel de T° entre intérieur et extérieur. Si on considère une journée d'hiver où la moyenne des T° est de 20° intérieure et 0° extérieure, et une surface totale des menuiseries d'une maison de 17m<sup>2</sup>, le gain de passer en triple s'élève à  $(0,35 * 24 * 20 * 17) = 2856\text{Wh}$  ou 2,85kWh, soit l'équivalent de 5 à 8 lampes basse conso allumées jour et nuit.

Bémol, la capacité du triple vitrage à laisser entrer les rayons du soleil est plus faible (le facteur g du triple est de 0,50 plutôt que 0,63 pour le double). Le temps de retour sur investissement est à ce jour encore long (10 à 20 ans suivant les régions).

Les choix se feront donc en fonction de l'endroit où est situé le logement, de son altitude, de l'orientation des fenêtres par rapport au soleil ainsi que par la volonté de limiter au mieux l'impact climatique de son habitat.

Comparatif des vitrages (meilleures valeurs en vert)	Double	Triple
$U_w$ moyen	1,15	0,8
$U_g$ (performance du vitrage)	1,10	0,6
Valeur g (facteur solaire)	0,63 (4/16/4)	0,50 (4/16/4/16/4)
Valeur TL (transmission lumineuse)	0,80	0,71
Amélioration acoustique	30dB	34dB
Prix		+8 % environ

### Pin, mélèze ou chêne ?

Le prix des menuiseries en mélèze est supérieur (10 % environ) au prix du pin. Le chêne fait grimper la note de 50 %. Dans le cas particulier des menuiseries, protégées par une lasure ou une laque, je conseille souvent de choisir le pin et la peinture en usine plutôt que du mélèze (contrairement à un bardage où le mélèze sera plus performant) non peint ou mal peint.

### Peint en usine ou peint par vos soins ?

La peinture en usine coûte cher, environ 5 à 8 % du total. Toutefois, soyez conscients qu'elle est appliquée par des robots en 4 micro-couches, sur les 4 faces, pour une qualité parfaite. Le processus de mise en peinture appliquée à la maison est long et parfois difficile, pour un résultat assez quelconque si fait à la hussarde. A minima, optez pour la pose en usine des couches fongicides, sous peine de réduire la garantie à néant. Si vous décidez de peindre vous-même, il vous faudra apporter la preuve (facture d'achat, photo

envoyée au constructeur) que la peinture a été appliquée dans les 3 mois qui suivent la réception des menuiseries.

### Laque ou lasure ?

Choisir de recouvrir ses châssis d'une laque, plutôt que d'une lasure (la lasure laisse visibles les veines du bois) permet au fabricant de travailler avec du bois abouté. Le résultat est une diminution de la facture d'environ 10 % sans nuire à la solidité de l'ensemble.

Notez que les peintures vieillissent au contact des UV et de la pluie. Certaines laques foncées associées à du mélèze peuvent entraîner la formation de micro boules de sève. Les lasures claires, c'est à dire pauvres en pigments, sont fragiles face aux UVs. Bildau oppose des restrictions de garantie dans certains cas. Nous étudierons ensemble ces cas de figure.

### Remises et acomptes

Quelques autres pistes pour économiser quelques %

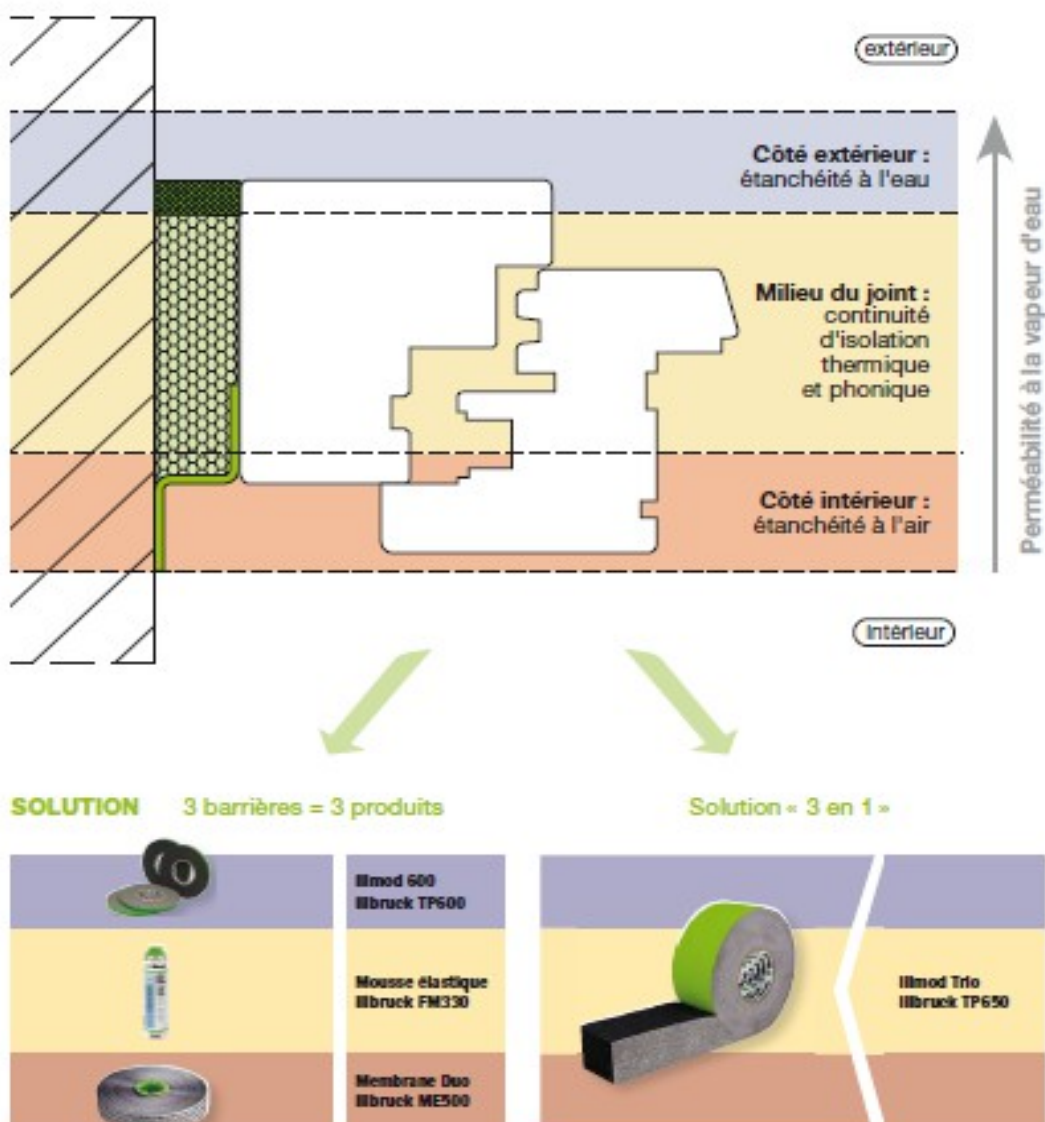
- payer un acompte de 80 % à la commande entraîne une remise de 7 %
- Bildau propose souvent des remises particulières l'hiver, moment où l'usine subit une baisse des commandes. Ex. les menuiseries commandées et livrées avant fin avril 2015 jouissent d'une remise supplémentaire de 5 %

En savoir plus : lire les 2 articles que j'ai écrits pour le magazine « la Maison écologique », n° 74 et 75.

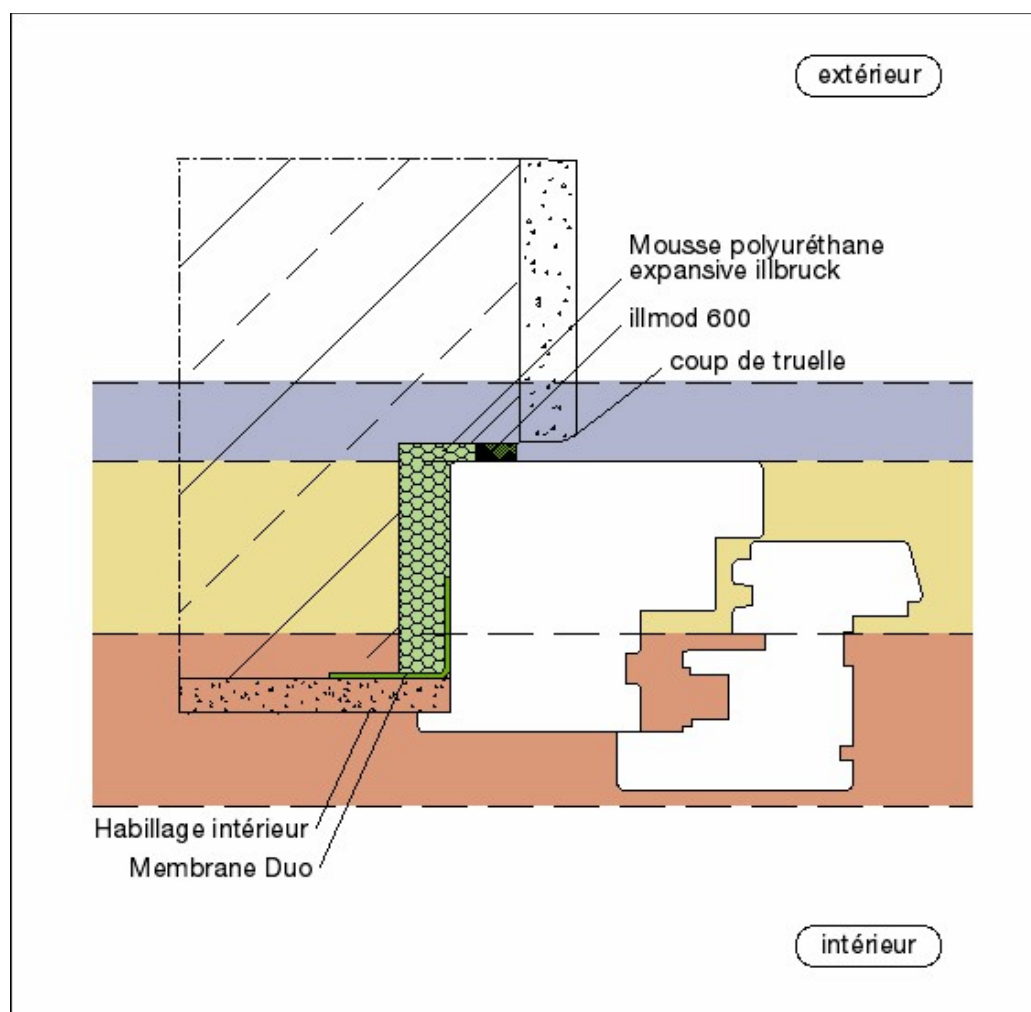
## Quelques règles de base pour poser vos menuiseries

La zone d'appui de la fenêtre doit impérativement être plane. On y placera une couche large de joint à expansion de type « compriband » ou « illmod trio ». La jonction entre une fenêtre et le bâti se traite avec le même type de joint et un joint acrylique côté extérieur, puis côté intérieur par une bande adhésive faisant tout le tour de la menuiserie, collée sur celle-ci d'une part, et sur le mur d'autre part. Les 2 schémas ci dessous illustrent ces quelques règles de base.

Exemples d'étanchéité pour ossature bois et pose en tunnel avec les produits Illbruck (d'autres marques proposent des produits de qualité)



## Exemple d'étanchéité pour murs maçonnés



En rénovation, lorsque l'espace entre bâti et fenêtre est important, combler le volume avec un mélange plâtre gros-chaivre (ou équivalent), laisser sécher et terminer par un enduit de finition d'une part de chaux aérienne et de 3 parts de sable (0,2).

Exemple de réalisation en rénovation avec isolation intérieure importante et pose au nu intérieur

